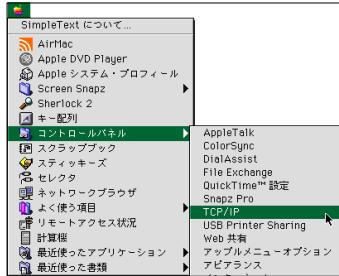
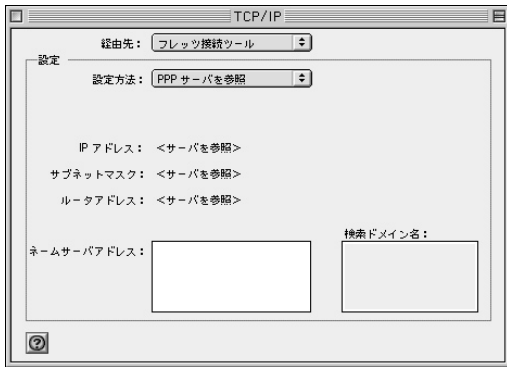


- 1 [アップルメニュー] より [コントロールパネル] から [TCP/IP] を選択します。



- 2 [TCP/IP] 画面が表示されますので、次の設定を行います。



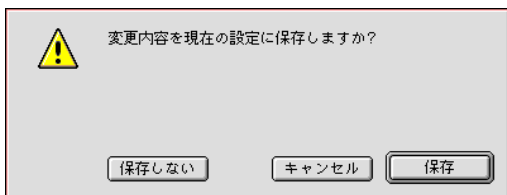
経由先：

- ◆ フレッツ接続ツール：選択する

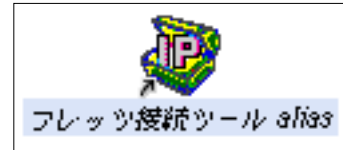
設定方法：

- ◆ PPP サーバを参照：選択する

- 3 [ファイル]メニューから[終了]を選択します。[変更内容を現在の設定に保存しますか?] 画面が表示されますので [保存] ボタンをクリックします。



- 4 デスクトップの [フレッツ接続ツール] をダブルクリックします。



- 5 [フレッツ接続ツール] 画面が表示されますので、以下の設定と入力を行います。



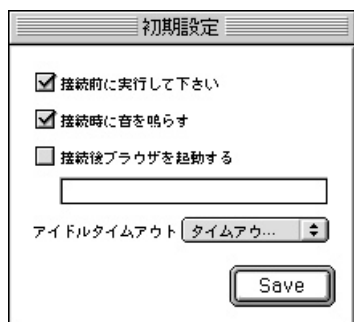
経由で接続：

- ◆ Ethernet：選択する
- ◆ ユーザー名：B フレッツ接続用アカウント ID
- ◆ パスワード：B フレッツ接続用パスワード

- 6 [編集] メニューから [初期設定] を選択します。



- 7 [初期設定] 画面が表示されますので、以下の設定を行い [Save] ボタンをクリックします。



- ◆ 接続前に実行してください：任意
- ◆ 接続時に音を鳴らす：任意
- ◆ 接続後ブラウザを起動する：任意

- 8 [フレッツ接続ツール] の画面に戻ります。



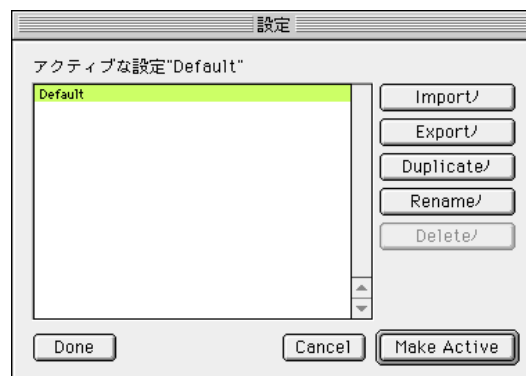
- 9 [ファイル] メニューから [設定] を選択します。



- 10 [変更を保存] 画面が表示されますので、[Save] ボタンをクリックします。



- 11 [設定] 画面が表示されますので [Rename] ボタンをクリックします。

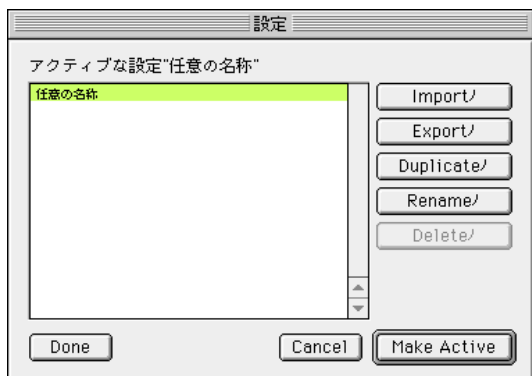


- 12 [設定の名前を変更] 画面が表示されますので以下の入力を行い [Rename] ボタンをクリックします。



- ◆ 新しい名前を "Default" 用に入力して下さい：  
任意の名称

- 13 [設定] 画面が表示されますので [任意の名称] が選択されている状態で [Make Active] ボタンをクリックします。



- 14 [フレッツ接続ツール] の画面に戻ります。

