

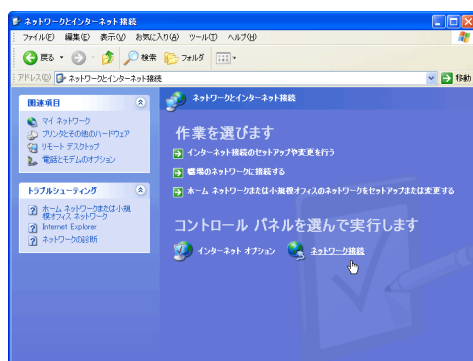
- 1 [スタート] ボタンをクリックし、[コントロールパネル] を選択します。



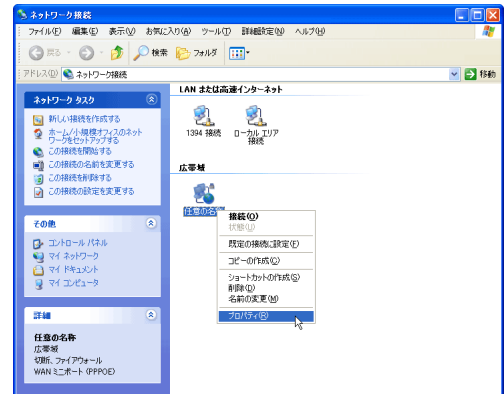
- 2 [コントロールパネル] 画面の中の [ネットワークとインターネット接続] をクリックします。



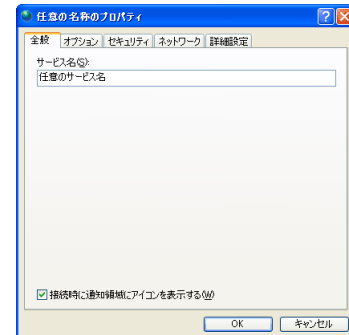
- 3 [ネットワークとインターネット接続] 画面の中の [ネットワーク接続] をクリックします。



- 4 設定した名称の B フレッツ用接続アイコンが表示されていますので、右クリックし [プロパティ] メニューを選択します。

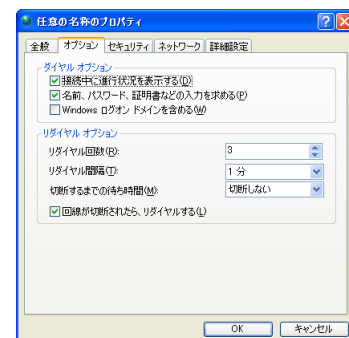


- 5 [任意の名称のプロパティ] 画面が表示されますので、[全般] タブ内に以下の入力と設定が行われているか確認します。



- ◆ サービス名：任意のサービス名
- ◆ 接続時に通知領域にアイコンを表示する：任意

- 6 [オプション] タブをクリックし、以下の設定が行われているか確認します。

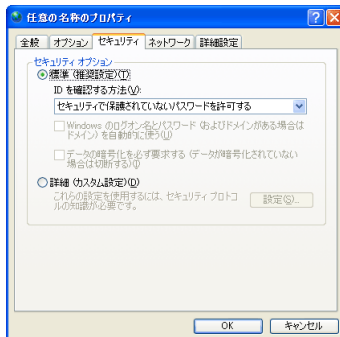


ダイヤルオプション：

- ◆ 接続中に進行状況を表示する：チェックする

- ◆ 名前、パスワード、証明書などの入力を求める：チェックする
- ◆ Windows ログオンドメインを含める：チェックしない  
リダイヤルオプション
- ◆ リダイヤル回数：任意
- ◆ リダイヤル間隔：任意
- ◆ 切断するまでの待ち時間：任意
- ◆ 回線が切断されたら、リダイヤルする：任意

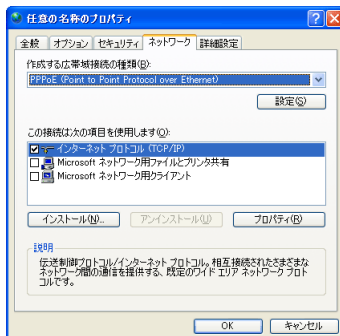
7 [セキュリティ] タブをクリックし、以下の設定が行われているか確認します。



セキュリティオプション：

- ◆ 標準 (推奨設定)：選択する
- ◆ IDを確認する方法：  
セキュリティで保護されていないパスワードを許可する

8 [ネットワーク] タブをクリックし、以下の設定が行われているか確認します。

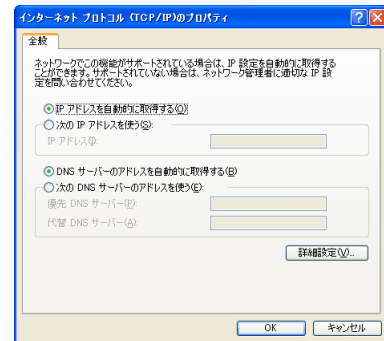


- ◆ 作成する  
広帯域接続の種類：PPPoE  
(Point to Point Protocol over Ethernet)

この接続は次の項目を使用します：

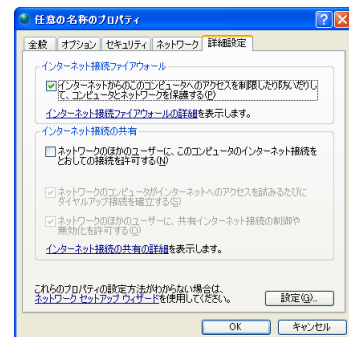
- ◆ インターネットプロトコル (TCP/IP)：チェックする
- ◆ Microsoft ネットワーク用ファイルと  
プリンタ共有：チェックしない
- ◆ Microsoft ネットワーク用クライアント：チェックしない

9 [インターネットプロトコル (TCP/IP)] を選択し [プロパティ] をクリックします。[インターネットプロトコル (TCP/IP) のプロパティ] 画面が表示されますので、以下の設定が行われているか確認し [OK] ボタンをクリックします。



- ◆ IP アドレスを自動的に取得する：選択する
- ◆ DNS サーバーのアドレスを自動的に取得する：選択する

10 [詳細設定] タブをクリックし、以下の設定が行われているか確認し [OK] ボタンをクリックします。



インターネット接続ファイアウォール：

- ◆ インターネットからこのコンピュータへのアクセスを制限したり防いだりして、コンピュータとネットワークを保護する：任意

インターネット接続の共有：

- ◆ ネットワークのほかのユーザーに、このコンピュータのインターネット接続をとおしての接続を許可する：任意