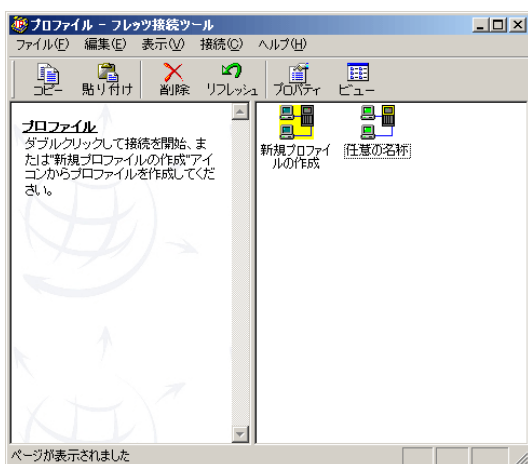


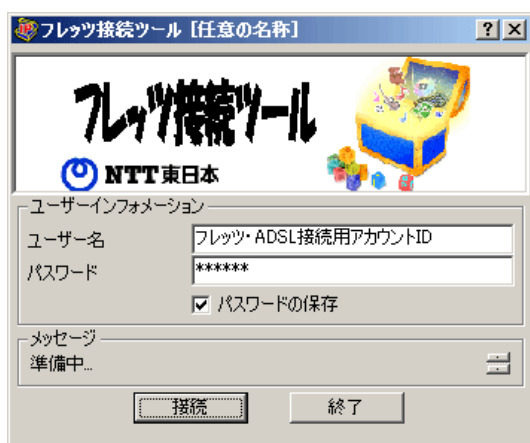
- 1 デスクトップにある [フレッツ接続ツール] アイコンをダブルクリックします。



- 2 [プロファイル - フレッツ接続ツール] 画面が表示されますので、作成されているプロファイルをダブルクリックします。



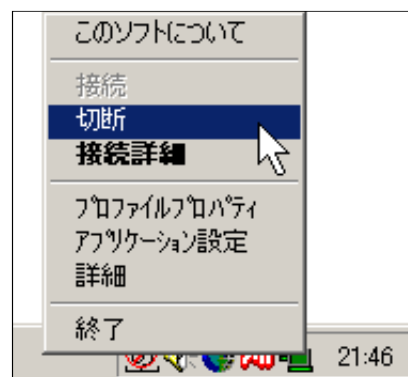
- 3 [フレッツ接続ツール [任意の名称]] 画面が表示されますので [接続] ボタンをクリックし、インターネットに接続します。



- 4 インターネットに接続されるとタスクバーにステータスアイコンが表示されます。



- 5 インターネットへの接続を切断する場合にはタスクバーのステータスアイコンを右クリックし、[切断] メニューをクリックします。



- 6 [フレッツ接続ツール [任意の名称]] 画面が表示されますので [終了] ボタンをクリックします。

