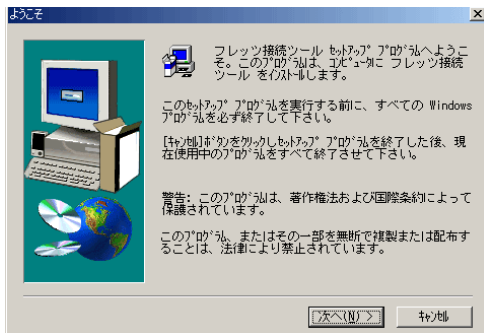
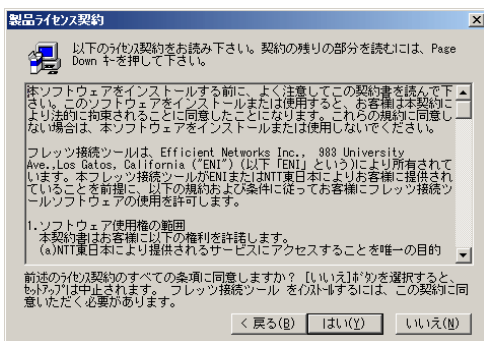


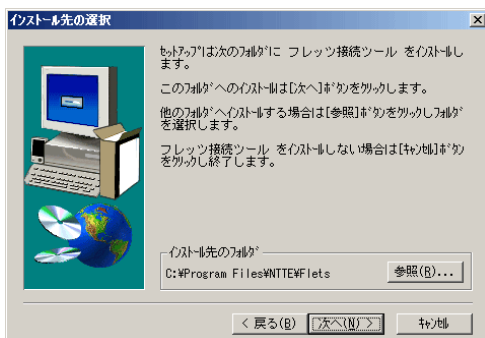
- 1 フレッツ接続ツールのインストーラを起動します。[よろこ] 画面が表示されますので、[次へ] ボタンをクリックします。



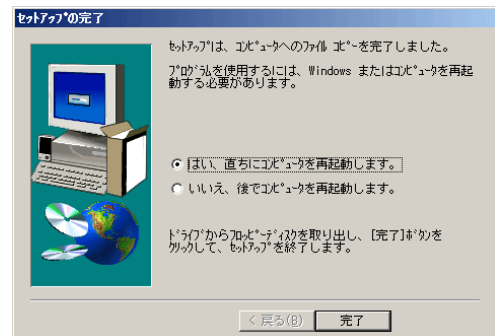
- 2 [製品ライセンス契約] 画面が表示されますので、同意される場合には [はい] ボタンをクリックします。



- 3 [インストール先の選択] 画面が表示されますので、インストール先を確認のうえ [次へ] ボタンをクリックします。



- 4 [セットアップの完了] 画面が表示されますので、以下の設定を行い、[完了] ボタンをクリックします。



- ◆ はい、直ちにコンピュータを再起動します。: 選択する
※ 作成中の書類などがある場合には、[いいえ、後でコンピュータを再起動します。] を選択し、先に保存を行ってからコンピュータを再起動してください。

- 5 フレッツ接続ツールのインストールが完了すると、デスクトップ上に[フレッツ接続ツール]のショートカットアイコンが作成されます。

