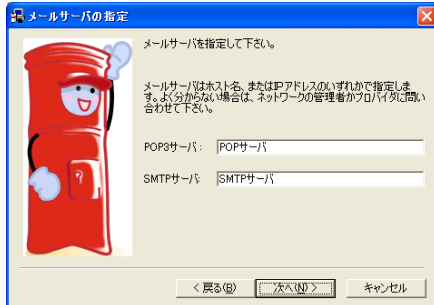
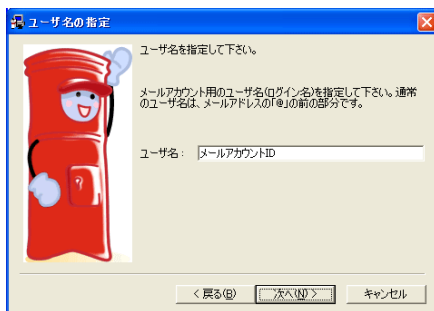


- 1 AL-Mail をインストール後、[メールサーバの指定] 画面が表示されますので、以下の入力を行い [次へ] ボタンをクリックします。



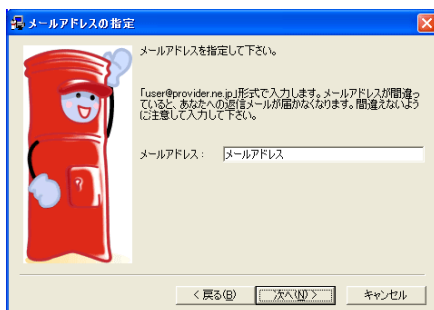
- ◆ POP3 サーバ：POP サーバ
- ◆ SMTP サーバ：SMTP サーバ

- 2 [ユーザ名の指定] 画面が表示されますので、以下の入力を行い [次へ] ボタンをクリックします。



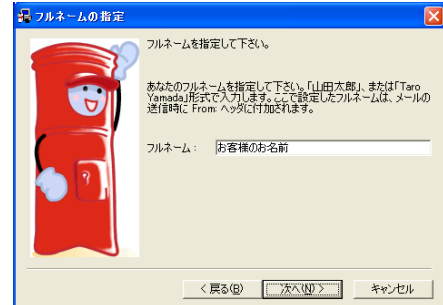
- ◆ ユーザ名：メールアドレス ID
  - ※ メールアカウント ID に @ が含まれる場合、% に置き換えて入力してください。
  - 例) test% 〇〇〇〇.〇〇.〇〇

- 3 [メールアドレスの指定] 画面が表示されます。以下の入力を行い [次へ] ボタンをクリックしてください。



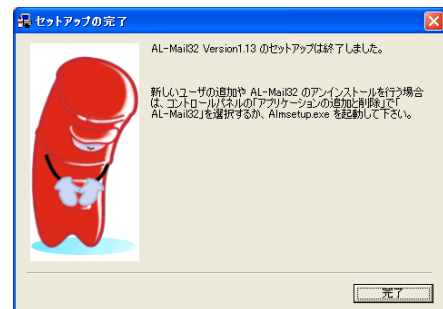
- ◆ メールアドレス：メールアドレス

- 4 [フルネームの指定] 画面が表示されますので、以下の入力を行い [次へ] ボタンをクリックしてください。

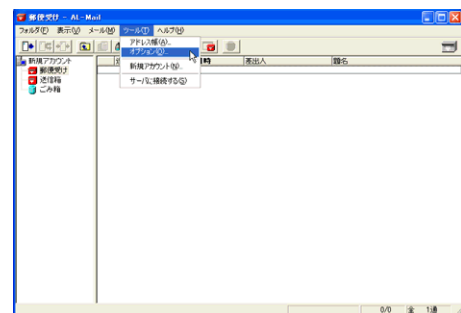


- ◆ フルネーム：お客様のお名前

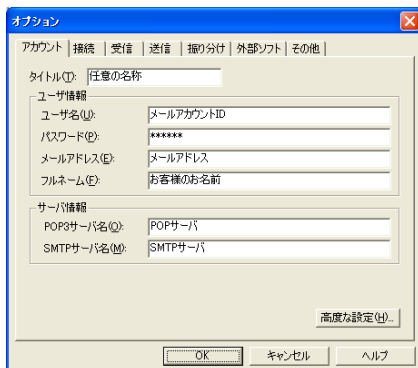
- 5 [セットアップの完了] 画面が表示されますので、[完了] ボタンをクリックします。



- 6 自動的に AL-Mail が起動しますので [ツール] メニューの [オプション] を選択します。



- 7 [オプション] 画面の [アカウント] タブが表示されますので、以下の設定と入力を行います。



- ◆ タイトル：任意の名称

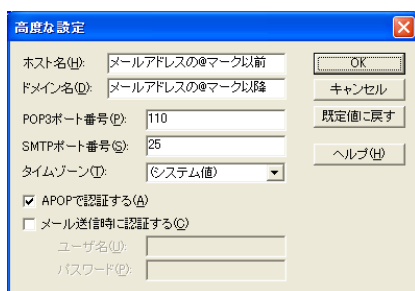
ユーザ情報：

- ◆ ユーザ名：メールアカウント ID
- ◆ パスワード：メールパスワード
- ◆ メールアドレス：メールアドレス
- ◆ フルネーム：お客様のお名前

サーバ情報：

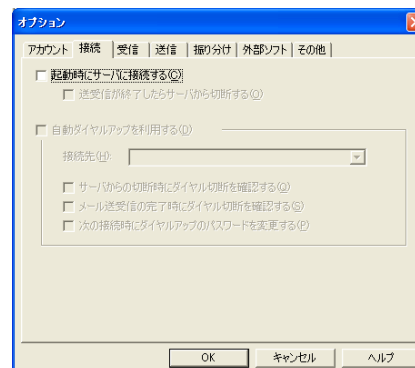
- ◆ POP3 サーバ名：POP サーバ
- ◆ SMTP サーバ名：SMTP サーバ

- 8 [高度な設定] ボタンをクリックし表示される [高度な設定] 画面で以下の設定を行い [OK] ボタンをクリックします。



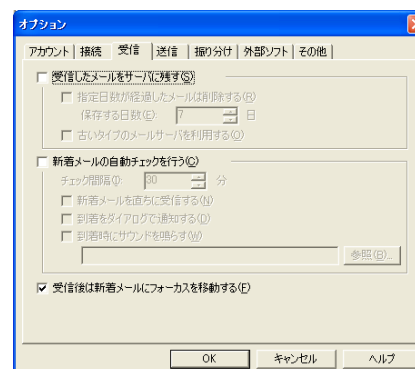
- ◆ ホスト名：メールアドレスの @ マーク以前
- ◆ ドメイン名：メールアドレスの @ マーク以降
- ◆ POP3 ポート番号：110
- ◆ SMTP ポート番号：25
- ◆ タイムゾーン：(システム値)
- ◆ APOP で認証する：チェックする
  - ※ APOP に対応していない POP サーバを使用する場合は、チェックしないでください。
- ◆ メール送信時に認証する：チェックしない
  - ※ 認証が必要な SMTP サーバを使用する場合にはチェックしてください。

- 9 [接続] タブをクリックし、以下の設定を行います。



- ◆ 起動時にサーバに接続する：任意
  - ※ チェックした場合、AL-Mail 起動時にメール受信を実行します。
- ◆ 送受信が終了したらサーバから切断する：任意
  - ※ 配信制限がある SMTP サーバに外部ネットワークからアクセスする場合、チェックしないでください。
- ◆ 自動ダイヤルアップを利用する：任意
  - ※ 特定のダイヤルアップ接続設定を指定する場合のみ設定を行います。設定した場合、任意で以降の設定を行ってください。

- 10 [受信] タブをクリックし、以下の設定を行い [OK] ボタンをクリックします。



- ◆ 受信したメールをサーバに残す：任意
  - ※ 受信したメールデータをサーバーから削除しない場合にはチェックしてください。設定した場合、任意で以降の設定を行ってください。
- ◆ 新着メールの自動チェックを行う：任意
  - ※ 設定した場合、任意で以降の設定を行ってください。
- ◆ 受信後は新着メールにフォーカスを移動する：任意